

# 620 ЕСТЬ ОТЧИЗНА У НАС

В. Янченко  
(1939–2004)

Т. Спесивцева

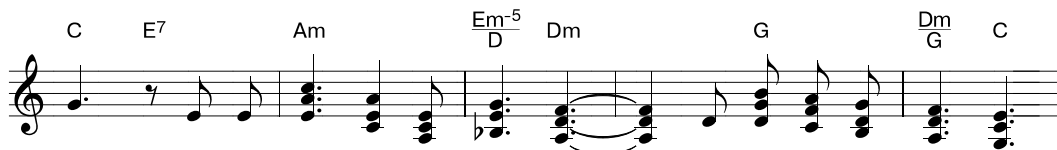
Con moto cantabile



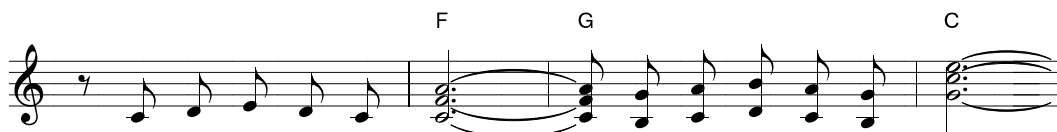
1. Есть От\_ чиз\_ на у нас, до\_ ро\_ га\_ я, свя\_  
2. Есть От\_ чиз\_ на у нас, где мы встре\_ тим\_ ся  
3. Есть От\_ чиз\_ на у нас. Толь\_ ко силь\_ ны\_ е  
4. Есть От\_ чиз\_ на у нас, и це\_ но\_ ю рас\_



\_та\_ я, для не\_ ё мы жи\_ вём и ски\_ та\_ ем\_ ся  
сно\_ ва с до\_ ро\_ ги\_ ми и близ\_ ки\_ ми на\_ шим серд\_  
ду\_ хом до\_ плы\_ вут к е\_ ё веч\_ ным свя\_ тым бе\_ ре\_  
\_пя\_ тья нам от\_ крыл в не\_ бо дверь Сам Спа\_ си\_ тель лю\_



здесь. Пусть го\_ то\_ вит нам му\_ ки до\_ ро\_ га зем\_ на\_ я –  
\_пам, кто на\_ шёл свой при\_ ют по\_ сле жиз\_ ни су\_ ро\_ вой  
\_гам. И не ви\_ да\_ но гла\_ зом, не слы\_ ха\_ но у\_ хом,  
\_дей. Мы вой\_ дём все к Не\_ му, Он рас\_ кро\_ ет объ\_ я\_ тья



там не смолк\_нет во\_ век ли\_ ко\_ ва\_ ни\_ я песнь,  
в лу\_ че\_ зар\_ ных не\_ бес\_ ных чер\_ то\_ гах Твор\_ ца,  
что для вер\_ ных Хрис\_ ту при\_ го\_ тов\_ ле\_ но там,  
и о\_ трёт не\_ у\_ теш\_ ны\_ е слё\_ зы со\_ чей,



там не смолк\_нет во\_ век ли\_ ко\_ ва\_ ни\_ я песнь.  
в лу\_ че\_ зар\_ ных не\_ бес\_ ных чер\_ то\_ гах Твор\_ ца.  
что для вер\_ ных Хрис\_ ту при\_ го\_ тов\_ ле\_ но там.  
и о\_ трёт не\_ у\_ теш\_ ны\_ е слё\_ зы со\_ чей.