

# 156 В БОЛЬШИХ ДОМАХ

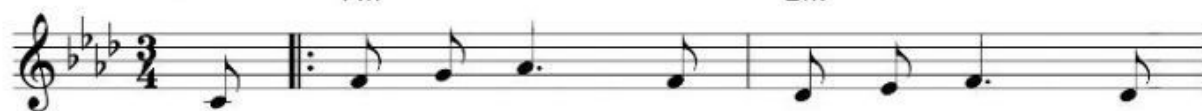
В. М. Беличенко  
(1930–1998)

Н. Колодочка  
(1944–2009)

Andante

Fm

Bm



1. В боль\_ ших до\_ мах теп\_ ло и свет, но  
вас лю\_ бовь и бла\_ го\_ дать при\_

C

Fm



там за\_ кры\_ ты две\_ ри, и там Ии\_ су\_ су  
\_нёс Он с не\_ ба да\_ ром. А вы ка\_ кой ре\_

Bm

E♭7

A♭



мес\_ та нет - ро\_ дил\_ ся Он в пе\_ ше\_ ре. При\_  
\_ши\_ ли дать Спа\_ си\_ те\_ лю по\_ да\_ рок? Ии\_

F

Bm

E♭7



\_шлось Ии\_ су\_ су ко\_ е\_ как в ту ночь то\_ гда ю\_  
\_сус Хрис\_ тос, ко\_ гда Те\_ бя не при\_ мут лю\_ ди  
при\_ хо\_ ди ко мне то\_ гда, я бу\_ ду ждать и

A♭

G♭

Fm

C



\_тить\_ ся. О лю\_ ди, раз\_ ве мож\_ но так к Ии\_  
где\_ то, то я при\_ му Те\_ бя, лю\_ бя, зи\_  
ве\_ рить, Те\_ бе в ду\_ ше мо\_ ей все\_ гда от\_

⊕

⊗ ⊕

C7

1 Fm

2 Fm

Fm



\_су\_ су от\_ но\_ сить\_ ся? 2. Для  
\_мо\_ ю, как и ле\_ том. Ты  
\_кры\_ ты на\_ стежь две\_ ри.