

# Научи нас, Боже

Г.Самсоненко

Неверов Николай



2. На - у - чи це - ли - тель - ным со - чув - стви - ем Лю - дям ра - дость в жиз - ни при - но -

3. По - мо - ги лю - дей пе - ре - жи - ва - ни - я Близ - ко к серд - цу, Бо - же, при - ни -



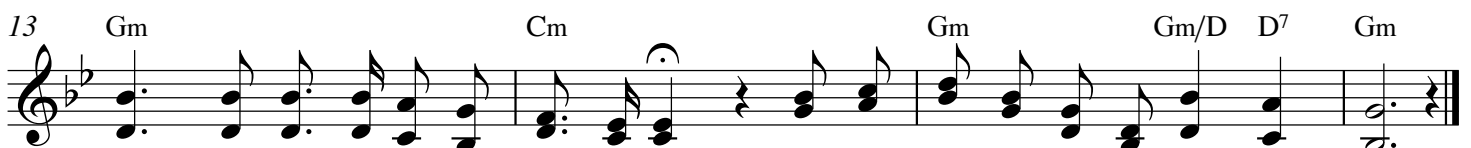
Что - бы ближ - них тяж - ки - е стра - да - ни - я  
силь, Чтоб сво - им от - зыв - чи - вым при - сут - стви - ем  
мать. Что - бы там, где слы - шат - ся ры - да - ни - я,



Мы мо - гли под - держ - кой доб - рой быть. Ты про - сти, ког - да сво - ей не -  
Мы у - ме - ли ис - крен - не ры - дать.



подь, на - пол - ни ду - шу неж - но стью, Чтоб мы боль - ше лю - дям по - мо - гли.



подь, на - пол - ни ду - шу неж - но стью, Чтоб мы боль - ше лю - дям по - мо - гли.