

# Стоит у дороги смоковница

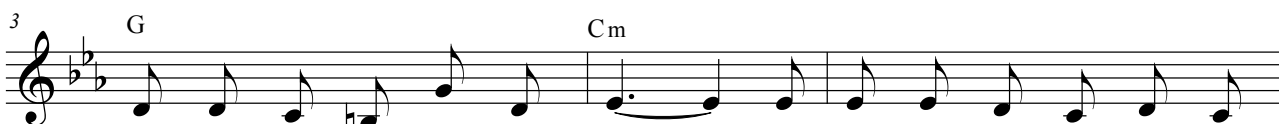
В. Стрелков

А. Ермолова

Не спеша



1. Сто - ит у до - ро - ги смо - ков - ни - ца, о -  
 2. Хрис - тос ми - мо шёл э - тим вре - ме - нем, пло -  
 3. Пе - чаль - ный и - тог, без сом - не - ни - я... Здесь



ку - та - на пыш - ной лист - вой, на кро - ну е - ё не на -  
 дов Он от - ве - дать хо - тел, но их не на - шёл Он на  
 на - до у - ви - деть се - бя в кра - си - вой лист - ве са - мо -



смот - ря - тся про - хо - жи - е лю - ди вес - ной.  
 де - ре - ве - прок - лять - ем е - ё стал у - дел. А  
 мне - ни - я, в бес - плод - но - сти, в празд - но - сти дня.

Припев



где же пло - ды дра - го - цен - ны - е? Их сбор бу - дет Гос - по - дом в срок. Ле -



ни - вым не дол - жен быть в церк - ви ты, смо - ков - ни - цы пом - ня у - рок.