

# 161. Jesus nimmt die Sünder an.

(CHRIST RECEIVETH SINFUL MEN.)

Nach Neumeister.—W. Appel.

James McGranahan.



1. Je = sus nimmt die Sün = der an, Führt sie auf die rech = te Bahn;
2. Bist du auch gar weit ver = irrt, Sucht dich doch der treu = e Hirt,
3. Kom = met al = le, kommt her = zu, Je = sus schenkt euch mah = re Ruh;
4. Nun, so fas = se fro = hen Mut, Trau auf sein ver = göss' = nes Blut;



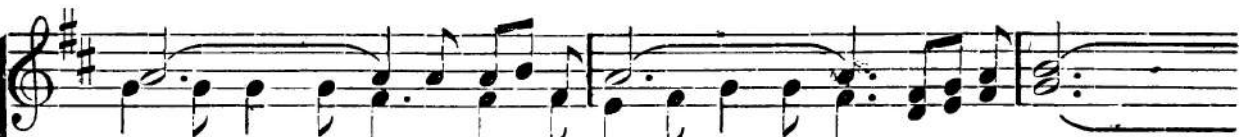
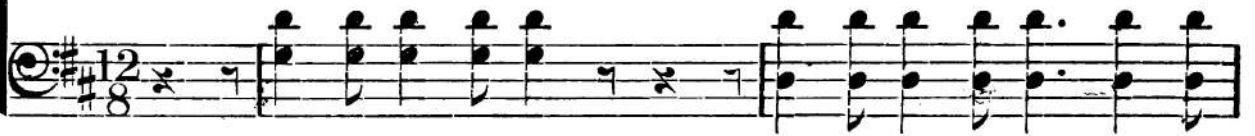
Hier ist, was sie ret = ten kann: Je = sus nimmt die Sün = der an!  
 Führt dich auf die rech = te Bahn: Je = sus nimmt die Sün = der an!  
 Glaubt es doch und denkt da = ran: Je = sus nimmt die Sün = der an!  
 Je = sus nur dich ret = ten kann; Je = sus nimmt die Sün = der an!



Chor.



Hört die Bot = = = schaft, je = der = mann:..... Je = sus  
 Hört es, je = der = mann, hört es, je = der = mann:



nimmt..... die Sünder an!..... Hört die Bot = =  
 nimmt die Sünder an, Jesus nimmt die Sünder an! Hört es, je = der =



Copyright, 1910, by Mrs. Addie McGranahan. Renewal. Charles M. Alexander, owner.

# Jesus nimmt die Sünder an. Schluß.

= schaft, je = der = mann : ..... Je = sus nimmt die Sün = der an!  
Hört es, je = der = mann :

## 162. Fast überredet.

(ALMOST PERSUADED.)

F. F. Bliß.—Anon.

F. F. Bliß.

1. Fast ü = ber = re = det, Chri = sto zu nahn; Fast ü = ber = re = det,  
2. Fast ü = ber = re = det! Komm, komm doch heut! Fast ü = ber = re = det!  
3. Fast ü = ber = re = det! Tut Gil' nicht not? Fast ü = ber = re = det!

Heil zu em = pfahn; O daß doch nie = mand sag: „Geh, Herr, lang  
Gnad' der Herr heut; Of = fen ist Tor und Tür, En = gel, sie  
Droht nicht der Tod? „Bei = na = he“ hilft dir nicht, „Bei = nah“ führt

ist der Tag, Spä = ter ich kom = men mag, Jetzt kann's nicht sein!“  
win = ken dir, Freun = de er = mun = tern hier: O See = le, komm!  
ins Ge = richt; Weh, wer dort drü = ben spricht: „E = wig zu spät!“