

Знай – выход есть.

♩ = c. 140

G m Куплет 1:



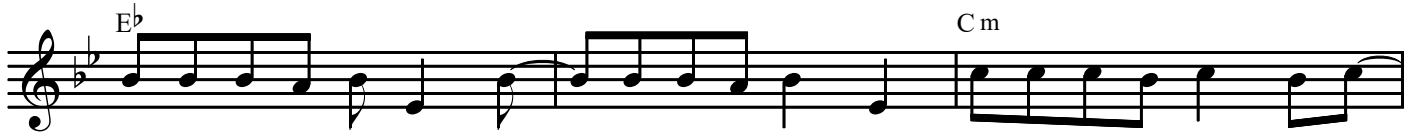
1. Нет, не по - ни - ма - ешь, что же про - ис - хо - дит.



Нет, не по - ни - ма - ешь, как же дальше жить. Сле - зы вы - ти - ра - ешь, боль



сво - ю скры - ва - ешь, а ду - ша кри - чит, кри - чит, кри - чит.



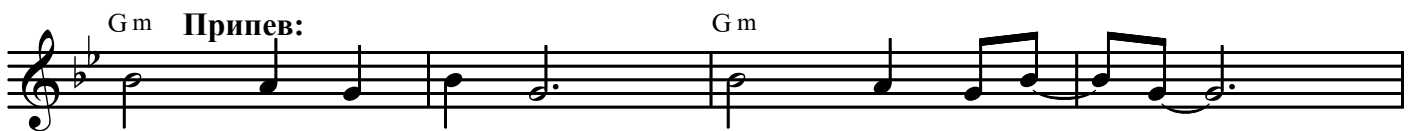
Нет, не по - ни - ма - ешь, что же про - ис - хо - дит. Словно по - езд с рель - сов, мир



со - шёл с пу - ти. Ка - тит - ся к об - ры - ву, на - би - ра - я скорость.



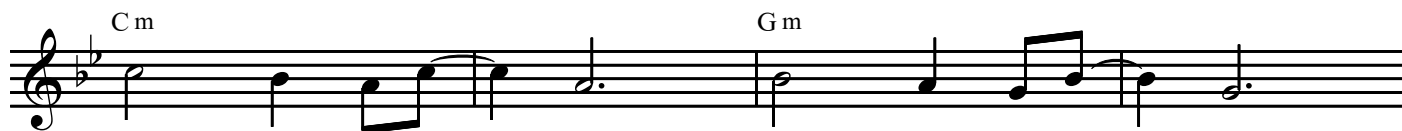
"Ги - бель не - из - беж - на!!!" – ты кри - чишь.



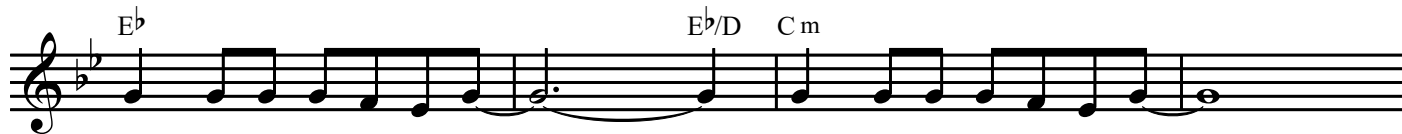
Лю - ди, оч - ни - тесь, к Бо - гу при - ди - те!



На цифербла - те ча - сов (Божьих ча - сов) стрел - ки сойдутся вот - вот.



Кон - чит - ся вре - мя жиз - ни бес-печ - ной.



Вре - мя уй-дёт на-все-гда, вре - мя уй-дёт на-все-гда,



вре - мя уй-дёт на-все-гда, на - все - гда.



2.Крик твой хоть не гром - кий, но ты не сда - вай - ся. Ка -



- жет-ся, что сил нет, но не от-ступай. Гла-сом будь Гос-под - ним. Пусть



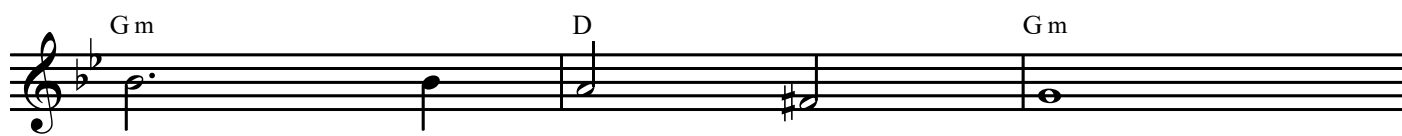
у - слы-шит каж - дый. Мо-жет, он зву-чит по-след - ний раз.



Не мол-чи, кри-чи же, мир пре-ду-прежда - я. К ру - бе - жу и - дёт он, Бо -



- га не по-знав. От-вер-га - я веч - ность,от - вер-га - я Бо - га,



ка - ТИТ - ся он в ад.

G m Бридж : *

Есть е - щё спа - сень - е! Есть е - щё на - де - жда!

C m D

Есть е - щё ре - ше - ни - е про - блем! Ту - пи - ков не мо - жет быть,

D G m

ведь есть за - щи - та. Бог — твой О - тец!

G m C m

Бог! Бог!

D G m

Бог! Бог!

G m C m

Бог о - дин лишь вы - ход гиб - ну - ще - му ми - ру. Бог од - но ре - ше - ни - е

C m D

проб - лем. Ту - пи - ков не мо - жет быть, ко - гда ты с Бо - гом!

G m D G m

Знай — вы - ход есть!

* Бридж поётся сразу после второго куплета, а после бриджа поётся припев.