

У Господа сокрыты наши доли

♩ = 130

C

A/C#

Dm7

G7



1. У Гос - по - да со - кры - ты на - ши до - ли,
3. Бы - ва - ет так, что вол - ны ис - пы - та - ний

и
гро

6 Dm7

G7

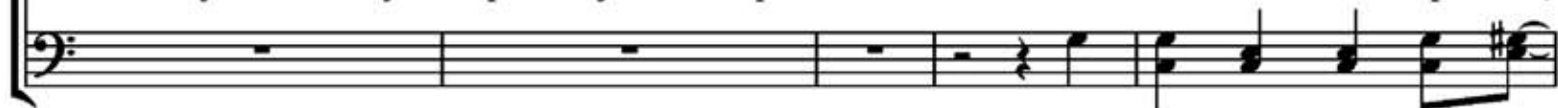
C

F/G G7

C



на - ши дни Он зна - ет на - пе - ред. Да бу - дет, Гос - по - ди,
зят в пу - чи - ну ввер - гнуть ве - ры челн. Но чем силь - ней борь - ба,



11 E7

Am Am/G

F

C/E

F

Dm7



— Тво - я Свя - та - я во - ля на то, что есть и что е - ще гря -
— тем - не - е ночь стра - дань - я, тем бли - же к нам Ве - ли - кий веч - ный



16 Gsus4

G

F/G

C

E7

Am Am/G



дет. Да бу - дет, Гос - по - ди, Тво - я свя - та - я
Бог. Но чем силь - ней борь - ба, тем - не - е ночь стра -



21 F

C/E

F

F/G

C



во - ля на то, что есть и что е - ще гря - дет.
дань - я, тем бли - же к нам Ве - ли - кий Веч - ный Бог.



25 Концовка

F

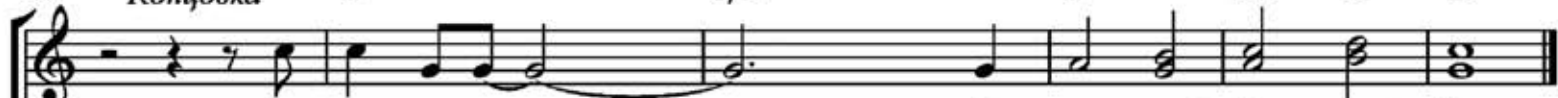
C/E

F

Dm

G7

C



тем бли - же к нам Ве - ли - кий Веч - ный Бог



тем бли - же к нам Ве - ли - кий Веч - ный Бог

31 C A/C# Dm7 G7

2. Ве-дет он нас до - ро - го - ю зем - но - ю, та -

Ууу... Зем - но - ю

36 Dm7 G7 C F/G G7 C

ко - ю не - по - нят - но - ю под - час. Мы у - ста - ем в пу - ти

Ууу... Под - час Мы

41 E7 Am Am/G F C/E F Dm7

и па - да - ем по - ро - ю, но Он с лю - бо - вью под - ни - ма - ет

па - да - ем по - ро - ю. Он лю - бит

46 Gsus4 G

нас.

нас. Мы у - ста - ем в пу - ти и па - да - ем по -

F/G C E7 Am Am/G

51 F C/E F F/G C

ро - ю, но Он с лю - бо - вью под - ни - ма - ет нас.