

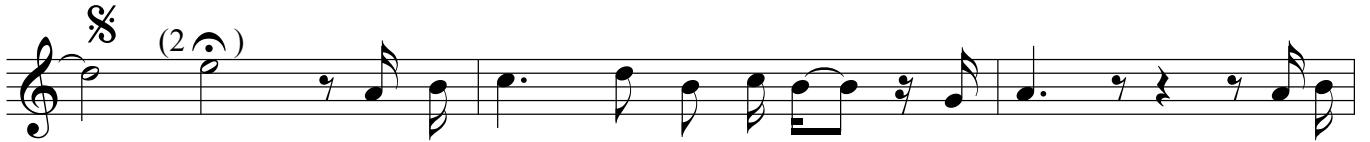
# Моя си Скала

Музика: Елизавета Шевченко

Текст: Анна Вельк-Деер

Превод: Искра Колева

Intro



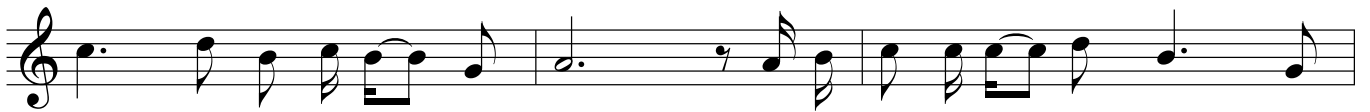
1. Ти Ска - ла Си с И - ме - то — Хрис - тос, Ти из -  
2. Тя не мо - же да Се пов - ре - ди, та на -



ва - ди ме от я - ма ги - бел - на! — И пос - та - ви мен на цар - ствен  
ли Е с най - ви - со - ко И - ме — И - ме - то, — в Ко - е - то аз съм



трон, на Ска - ла с Ви - со - ко - то Ти И - ме! — Във сър -  
скрит и Ко - е - то ме - не ме по - мил - ва! — А ки -



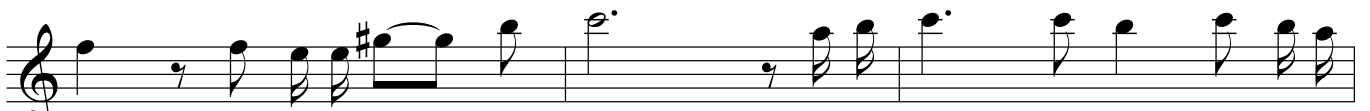
це ми ра - дос - тно е днес, че Ска - ла - та ми — Е Кре - пост  
пят нав - ся - къ - де — в све - та и вой - ни, и бит - ки в страс - ти



Веч - на! — Не - ка се — въл - ну - ва пак мо - ре, —  
низ - ме - ни. Мръс - ни пръс - ки вър - ху мен ле - тят, —



не - ка и - ма пак въл - ни нас - рещ - ни! — О, Ска -  
но о - тър - свам ги с Хрис - то - во И - ме! —



ла, на - ре - че - на — Хрис - тос, аз сто - я на Теб с бла - го - да -



ре - ни - е! — Па - дам ли, — ме вди - га мо - ят Бог — на Ска -

1. Пиано + оркестър

4 3

ла, на-ре - че - на Спа - се - ни - е! \_\_\_\_\_

2. По избор  
Code в а moll

се - ни - е! \_\_\_\_\_ О, Ска - ла, на - ре - че - на \_\_\_\_\_ Хрис - тос, аз сто - я на Теб с бла - го - да -

> p.

ре - ни - е! \_\_\_\_\_ Па - дам ли, \_\_\_\_\_ ме вди - га мо - ят Бог \_\_\_\_\_ на Ска -

p.

ла, на-ре - че - на Спа - се - ни - е! \_\_\_\_\_ Мо - я Си Ска - ла! Мо - я Си Ска - ла!