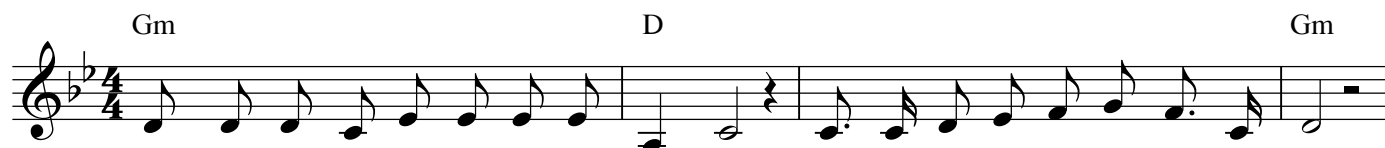


МАЯТНИК ЧАСОВ

Д.Джулай



1. Ма - ят - ник ча - сов счи - та - ет вре - мя, день за днём и год уж по - за - ди.
2. Впе - ре - ди кру - ты - е по - во - ро - ты и об - рыв над про - па - стью боль шой,
3. Солн - це Прав - ды сно - ва за - си - я - ет, жиз - ни пол - но - та в лу - чах Е - го,
4. Не гру - сти, что труд - но - е в до - ро - ге вы - па - ло на до - лю и - но - гда.



Сколь - ко их у - же ка - ну - ло в веч - ность? Сколь - ко е - щё бу - дет впе - ре - ди?
у - жас смер - ти вих - рем про - не - сёт - ся над тво - ей у - ста - ло - ю ду - шой.
о - шу - тишь ты лас - ко - вы - е ру - ки Дру - га до - ро - го - го Сво - е - го.
Пом - ни, ес - ли труд - но - стей не бу - дет, Сча - стья не по - зна - ем ни - ко - гда.



Пусть про - хо - дят быс - тро год за го - дом, бу - дущ ность мне с Бо - гом не стра - шна
Но в мо - лит - ве ру - ки ты под - ни - мешь и по - лют - ся слё - зы в ти - ши - не,
Ру - ки Дру га, что е - щё до - ро - же мо - жет быть для тех, кто в ми - ре сем
Пусть про - хо - дят бы - стро год - за го - дом, бу - душ - ность нам с Бо - гом не страш - на!



С Ним я в жиз - ни всё пре - о - до - ле - ю... Гос - по - ди, бла - го - сло - ви ме - ня.
Та мо - лит - ва не - ба дверь от - кро - ет - лишь до - верь - ся ты Е - му впол - не.
дни сво - и про - вёл по во - ле Бо - жьей, ве - рен был Е - му все - гда во всё - м.
С Ним пре - гра - ды все пре - о - до - ле - ем, нас Гос - подь бла - го - сло - вит спол - на.