

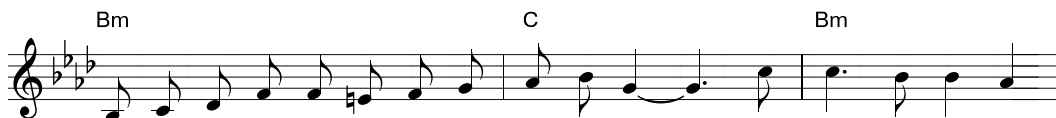
# 226 КОГДА НА СЕРДЦЕ ТЯГОСТНАЯ БОЛЬ

Слова и музыка А. Гордеева

**Con anima**



1. Ко\_гда на серд\_це тя\_гост\_на\_я боль, на\_  
 2. К Не\_му спе\_шит скор\_бя\_ща\_я ду\_ша, стре\_  
 3. У\_част\_ли\_во Он мир Со\_бой не\_сёт и



\_хлы\_ну\_ли со\_мне\_ни\_я тре\_вож\_ны\_е, при\_хо\_дит к нам на  
 \_мясь ис\_пить баль\_за\_мов Бо\_жьей бла\_го\_сти, и Дух Свя\_той, лю\_  
 у\_те\_ша\_ет бла\_годат\_ным ве\_я\_нием, и гнёт пе\_ча\_ли



по\_мощь Дух Свя\_той, на па\_мять при\_во\_дя о\_бе\_ты  
 \_бо\_ви\_ю ды\_ша, е\_ё об\_ще\_нием со\_гре\_ва\_ет  
 та\_ет, слов\_но лёд, от ти\_хо\_го Е\_го при\_кос\_но\_

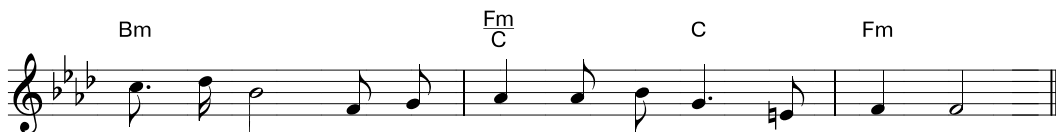
*Припев*



Бо\_жи\_и.  
 сла\_дост\_ным. Ес\_ли ка\_жет\_ся – мерк\_нет бу\_дущ\_ность, из\_ну\_  
 \_ве\_ни\_я.



\_рён ты тро\_пой тер\_ни\_стой, – Дух Свя\_той, чут\_кий, неж\_ный,



лю\_бя\_щий, у\_кре\_пит на пу\_ти к От\_чиз\_не.