

Маранафа

Hananiel Eduardo

q = 76

Bm7

G

D

A(add4)

Bm7

1 Verse

Solo

Intro



1. І - су - се, лю - бий мій,



Спа-си-тель до-ро-гий, міц - ні - ше о - бій - ми. —

До Те-бе при-хи-люсь,



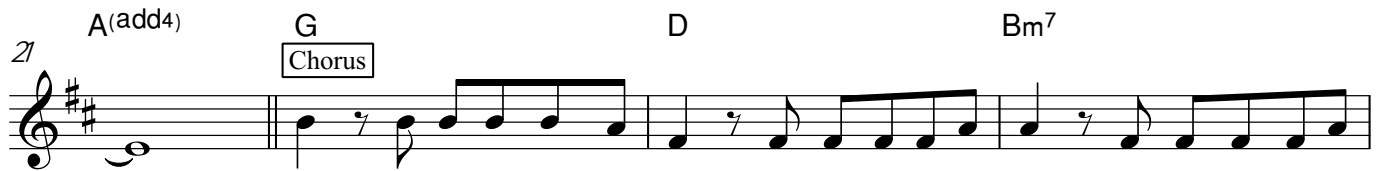
зТо-бо-ю не бо-юсь во-ро-жо-ї — стрі- ли. —

О - о - о, — Ти є - ди



- ний Бог. Свя- тий! —

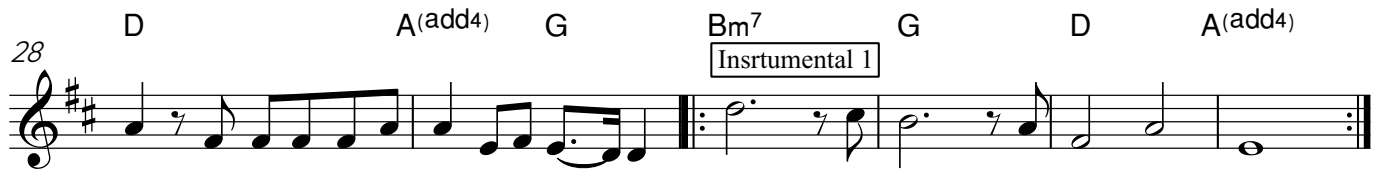
О - о - о, — тіль-ки — Ти — Спа-си - тель мій!



— Ти за ме-не пост-раж дав, жит-тя Сво-є від- дав, щоб ко-жен по ло-



не - ний на - ві - ки віль-ним став. Прий-шла Тво-я лю - бов, що-би роз-квіт-ла



знов зне-ві-ре-на ду-ша, А-лі-лу - я!



2. Мій Пра-вед-ний О-тець, пре-муд-рос-ті Тво рець, я праг-ну ви - со - ти. —

38 Bm7 G D A(add4)

Щоб чу-ти го-лос Твій, нес-ти во-гонь свя-тий і ві-ру збе-рег - ти.____

42 G A(add4) Bm7 D A(add4) G A(add4)

О - о - о,____ Ти є - ди - ний Бог_ Свя- тий!____ О - о - о,____

47 Bm7 D A(add4) G Chorus

тіль-ки__ Ти__ Спа-си - тель_ мій! Ти за ме-не потст-раж

51 D Bm7 A(add4)

дав, жит-тя Сво-є від - дав, щоб ко-жен по - ло - нен - ний на - ві - ки віль-ним

54 G Bm7 D A(add4) G

став. Прий-шла Тво-я лю-бов, що-би роз-квіт-ла знов зне-ві-ре-на ду-ша, А-лі-лу - я!

58 Bm7 G D A(add4) D G/D D Instrumental 2

(none)

65 A/D D G Bridge

О, прий - ди! О, прий - ди! Ма - ра -

68 D A 1.2.3.4.5.6.7. A 8. C#

на-фа, о, Гос-подь І - сус, прий - ди! О, прий - ди!