

# В РОЗОВОМ ЦАРСТВЕ ДАЛЕКОГО ДЕТСТВА

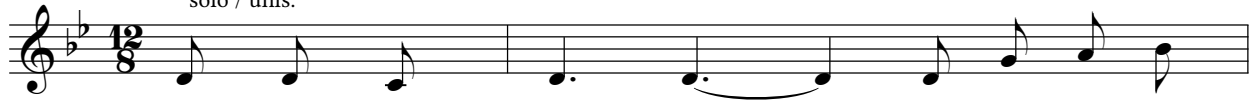
Л. Жидкова

J. Borsch

**Con anima**

solo / unis.

Gm



1. В ро- зо- вом цар- стве да- лё- ко- го  
 2. Ста- ла я стар- ше, и ты ста- ла  
 3. Мно- го сло- ва- ми ты нас не у-  
 4. Ан- гел бес- смен- ный! Те- перь, вся се-

2

Cm

F

F7



дет- ства вспо- ню тво- ё ма- те- рин- ско- е  
 бли- же. Об- раз пре- крас- ный лю- бовь- ю на-  
 чи- ла, доб- рым при- ме- ром, за- бо- той рас-  
 да- я, ты на ко- ле- нях о де- тях взы-

4

B<sup>b</sup>

Gm



серд- це. Серд- це боль- шо- е, та- ко- е на-  
 сы- щен. Э- той лю- бовь- ю к те- бе я при-  
 ти- ла. Путь твой, как под- виг, весь му- жест- вом  
 ва- ешь. Нас, у- же взрос- лых, ты в серд- це по -

6

Cm

A7



дёж- но- е. Жизнь без те- бя бы бы- ла не- воз-  
 вя- за- на, каж- дой рес- нич- кой те- бе я о-  
 све- тит- ся, он мне по- мог с мо- им Гос- по- дом  
 преж- не- му дер- жишь, как кро- ше- чек, бе- реж- но -

8

D

*Prines*  
tutti

Gm

Cm



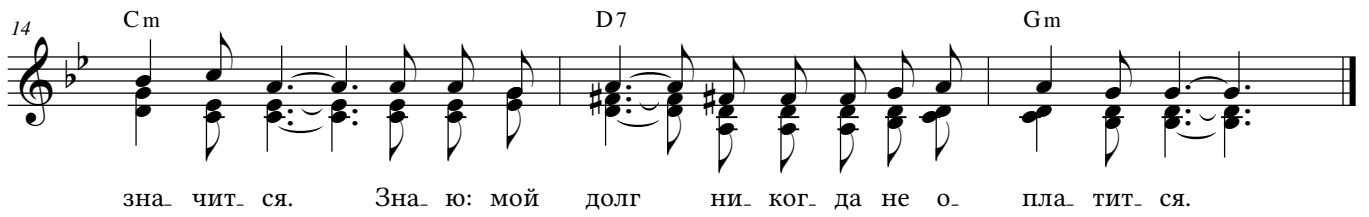
мож- но- ю. Нет за та- ку- ю лю- бовь не- воз- мож- но ни за- пла-  
 бя- за- на. встре- тить- ся. бе- реж- но.

11 F B $\flat$  Gm



ть, ни воз- дать по- до- ро- же. Э- та лю- бовь - ма- те- рин- ско- ю

14 Cm D7 Gm



зна- чит- ся. Зна- ю: мой долг ни- ког- да не о- пла- тит- ся.