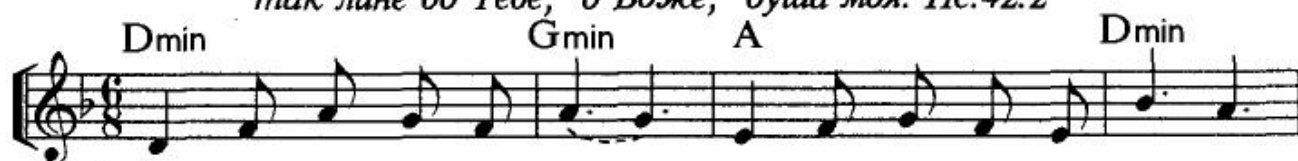


# Як до струменю лань 53

Як лине той олень до водних потоків,  
так лине до Тебе, о Боже, душа моя. Пс.42:2



1. Як до стру-ме-ню лань так ду-ша мо-я хо-че,
2. Лиш То-бо-ю три-ма-юсь на зем-но-му кру-жа-лі
3. Де без-ві-р'я не-вір-не, де без-ві-р'я не-мир-не,
4. Ти сі-да-еш над мо-рем, Ти па-ну-еш зем-ле-ю,



лиш до Те-бе, мій Бо-же, все ле-тить та ле-тить.  
І зба ви-те-лю го-ря, У-ті-ши-те-лю сліз  
там не-ма-є у-ті-хи для ду-ші без Хрис-та.  
Ти і Цар і Спа-си-тель, мій О-тець, мій І-сус.



Лиш до Те-бе, Чу-до-вий, і в пів-день і в пів-но-чі  
І без-меж-ні пе-ча-лі, і без-кра-є-ві жа-лі  
Тіль-ки там я знай-ду со-бі щас-тя без-мір-не,  
Я ж до Те-бе ба-жа-ю, як бджо-ла до лі-ле-ї,



по-ри-ва-ють-ся о-чі і сльо-за в них трем тить.  
Ти за-брав на Гол-го-фу о І-су-се Хрис-те.  
де па-ну-є бра-тер-ство і свя-та чис-то-та.  
як до стру-ме-ню лань, так до Те-бе я рвусь.