

# 199. О, ПРИДИ ЗАБЛУДШИЙ ГРЕШНИК

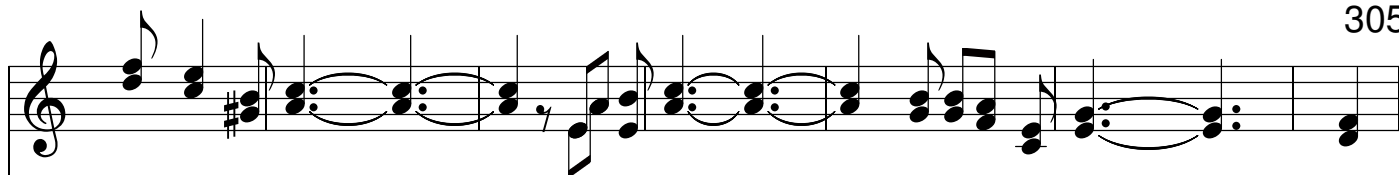
Песни Христиан Том 3 № 243

О, при - ди заблудший грешник, И-и-сус те - бя зовёт, и как  
Похоть, грех сложи всё бре-мя, у подно-жи - я креста, и при-  
Свет си - я - ет уж для многих, у креста кто грех сложил, для сми-

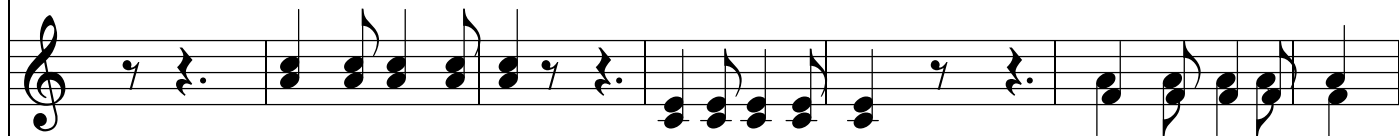
вся-ких благ спос-пешник ра-дость в ду - шу Он про-льёт.  
дёт бла - го - е вре - мя для те - бя друг, от Хрис-та.  
рённых и у - бо - гих Он спа - се - нье со - вер-шил.

По - дойди к крес - ту Голго - фы, чтоб понять  
Воз - не-сён на крест позор - ный там в муче-  
Ведь за греш - ный мир стека - ла со креста

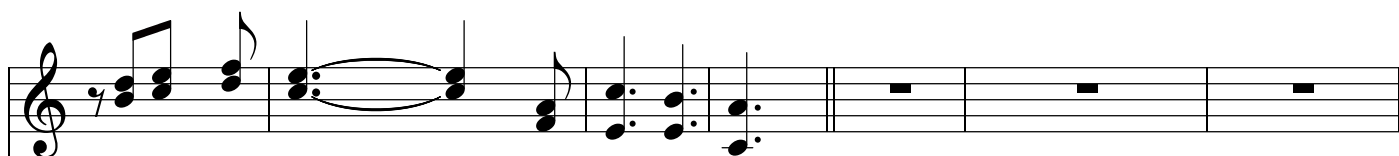
По - дой - ди к кресту, по-дой-ди к кресту чтоб понять любовь,  
Воз-не - сён на крест, воз-не-сён на крест в му-ках ис - томлён,  
Ведь за грешный мир, ведь за грешный мир со креста тек-ла



лю - бовь Е - го                      посмотри                      как Он стра - да                      -                      ет  
 ньях истомлён                      Он страдал                      как горько пла                      -                      кал  
 Ии - су - са кровь                      О поверь                      мой друг ус - та                      -                      лый



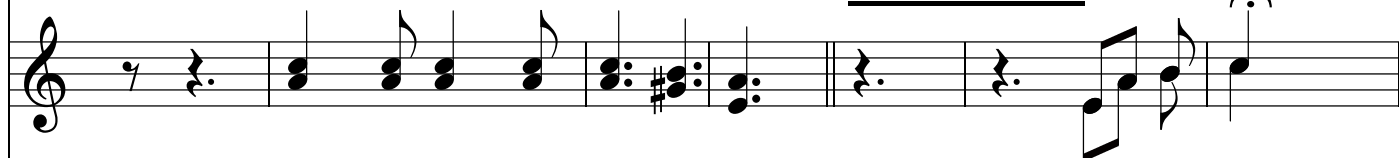
всю любовь Е - го                      посмотри как там                      страдает Божий Сын  
 в муках ис - томлён                      горько плакал Он                      горько пла - кал Он  
 И - и - су - са кровь                      О поверь мой друг,                      сердцем всем поверь



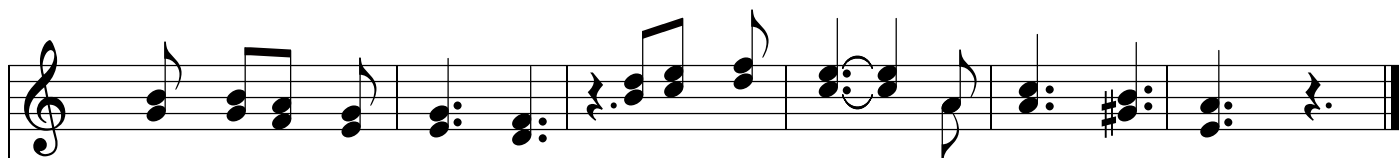
для спа - се                      -                      нья тво - е - го.  
 за те - бя                      там у - мер Он.  
 ты в Спа - си                      -                      те - ля лю - бовь.

Припев 3 стиха повторить  
 2 раза и "Окончание".

**Окончание:**



для спа - се - нья тво - е - го.  
 за те - бя там у - мер Он.                      О, поверь, о, поверь!  
 ты в Спа - си - те - ля лю - бовь.



мой друг ус - та - лый, ты Спа - си - те - ля лю - бовь.

