

Приди к Иисусу, мой друг

♩ = 100

Gm



1. При - ди к И - и - су - су, мой друг, по - ско -
 2. По - ду - май над жиз - нью сво - е - ю, о
 3. Се - го - дня ты мо - жешь стать дру - гом Хри -
 4. О - ставь же гре - хов - ну ю жизнь на - всег -

2

D7

D7



рей, Не стой у от - кры - тых се - го - дня две -
 друг, Те - бя ведь так му - чит гре - хов - ный не -
 ста, И сла - вы ве - нец в Нём у - зреть на - всег -
 да, На - чни жить с Ии - су - сом, и толь - ко тог -

4

Gm

G7

Cm



рей. Те - бя Он так неж - но и ти - хо зо -
 дуг. А сча - стье так дол - го ты в ми - ре ис -
 да, Во све - те не - бес - ном пред Бо - гом хо -
 да Ты сча - стье най - дёшь и для серд - ца по -

6

Gm

D7

Gm



вет, И ра - дость про - ще - нья лишь Он нам да - ет.
 кал, И в по - ис - ках труд - ных бес - след - но про - пал.
 дить, И Бо - жьей лю - бо - выю всех ближ - них лю - бить.
 кой, И бу - дет Спа - си - тель всег - да жить с то - бой

Припев

9

F

Bb

Cm

Gm



Но толь-ко се - го - дня к Не-му ты при - ди, Ведь зав - тра за - кро-ет - ся дверь впе - ре-

13

D7

F

Bb

Cm



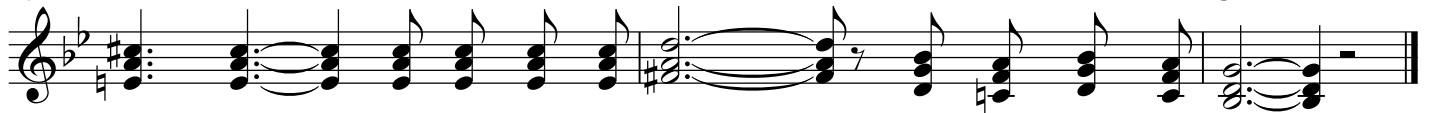
ди. От - дай Е - му серд - це, пусть Он в нём жи - вёт, Сво - и - ми пу -

16

A7

D7

Gm



тя - ми те - бя пусть ве - дёт. Те - бя пусть ве - дёт.