

На півдні лагіднім

На юге ласковом

В.М. Біличенко
укр. Л. Пашко.

Ю. Мельник
обр. М. Парафейник

Con anima (З почиттям)

tr

Am

Dm



1. На пів - дні ла - гіднім, на хму - рій пів - но - чі - нав - круг, де
2. Ду - ші від - ра - до - ю є Бо - жі іс - ти - ни, та не для
3. Слу - жить Спа - си - те - лю в зіб - ран - ні Бо - жо - му, хай ллють - ся

3

E7

Am

Am



ме - жі Церк - ви про - ляг - ли, слу - жить Спа - си - те - лю ста - ран - но
пло - ті да - ний нам За - віт - слу - жить для Гос - по - да, роз - ва - ги
щи - рі спі - ви й мо - лит - ви, слу - жить під свист віт - рів в кра - ю во -

6

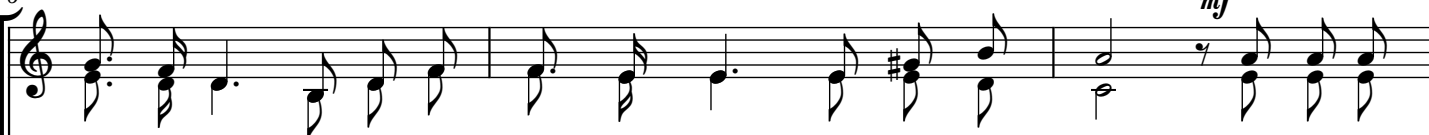
Dm

E7

Am

Приспів

mf



й від - да - но, скор - бо - ти й ра - дість з брат - ством роз - ді - лить. *Слу - жін - ня
ки - нув - ши, за - ба - ви - оз - на - ки ди - тя - чих літ. Як - що і
ро - жо - му, ко - ли ду - ша су - му - є і бо - лить. Слу - жить Спа -

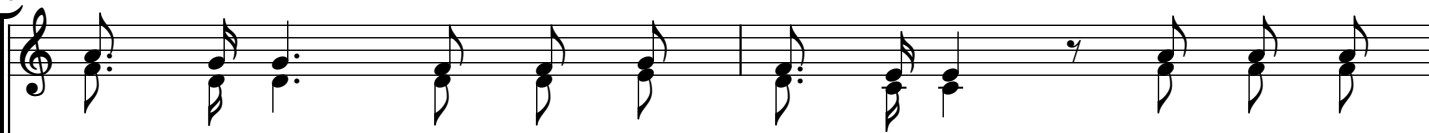
mf

9

G

C

F



люб - ля - чих, слу - жін - ня пра - вед - них від - чу - ють
не - друг ду - шу вам роз' - ят - рю - є, ко - ли і
си - те - лю в сі - м'ї від - куп - ле - них, хай ллеть - ся



11

G C E7 *f* Am

всі не тіль - ки на сло - вах, хто слу-жить Гос - по - ду, лиш той на -
 друг під-няв на вас п'я - ту, у дні без - ра - діс-ні, чи в дні спри -
 ра - діс-ний, сер-деч-ний спів, слу-жить у час го-нінь і в час від -

14

Dm E7 Am

справ - ді є для ближ-ньо - го є - ван - гель-ський слу - га.
 ят - ли-ві - слу - жить ви вір - но Гос - по - ду Хрис - ту.
 ступ - лен-ня, ста - ран - но Бо - гу з тре - пе - том слу - жить.

*Coda - 1-й приспів