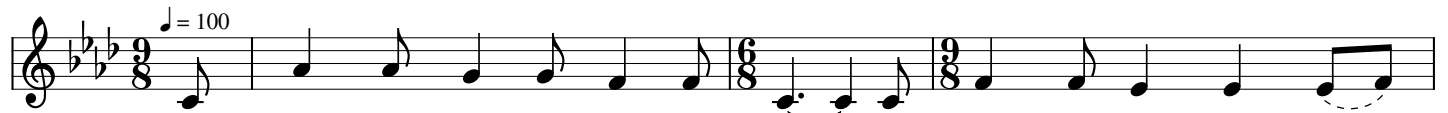


# Господь є істинний мій шлях

*Господь есть истинный мой путь*

Перекл. укр. Л. Пашко



1. Гос - подь є іс - тин-ний мій шлях, я - кий ве - де у не - бе -  
2. Гос - подь є сто - рож мій і щит у дні зем-них три - вог і  
3. Гос - подь є до - лі же - реб мій, Гос - подь - мо - я твер - ди -  
4. Гос - подь - спа - сін - ня є мо - є, до - ро - га в віч - ні не - бе -  
5. Гос - подь - лю - бо - ві пов - но - та, Він нас лю - бо - в'ю від - ро -  
6. О, дру - же, стом - ле - ний грі - хом, про се - бе ни - ні ти по -

5

са. Сер - це Він ме - ні вті - ша - є, Сво - їм Сло - вом  
битв, В ті - ні крил Сво - їх хо - ва - є, "Ти не бій - ся!" -  
ня. А я нік - чем - ний, по - піл, пил, Та - кий у - бо - гий  
са. В сер - це ві - ру Він все - ля - є, По - та - ем - не  
див. Від грі - хів нас від - ку - пив, Кро - в'ю чис - то -  
дбай, Бо ти не віч - ний на зем - лі, а нав - кру - ги весь

9

о - жив - ля - є, шлях ос - віт - лю - є но -  
про - мов - ля - є, бе - ре - же в ру - ках Свя -  
і слі - пий, Та все ж Йо - го ди - ти -  
від - кри - ва - є, при - ста - но - ви - ще да -  
ю об - мив, що струм - ком тек - ла з хре -  
світ у злі, при - йми Спа - си - те - ля Хри -

11

1. 2.  
гам. гам. Гос - подь є іс - тин-ний мій шлях.  
тих тих. Гос - подь є сто - рож мій і щит.  
на. А / на. Гос - подь є до - лі же - реб мій.  
є. є. Гос - подь - спа - сін - ня є мо - є.  
ста. ста. Гос - подь - лю - бо - ві пов - но - та!  
ста. Бг / ста. Гос - подь є іс - тин-ний твій шлях!