

# Земля потонула в безодні гріха

В грехи и пороки земля облеклась

Земля потонула в безодні гріха,  
І Божих пророків замовкли вуста,  
На храмі печать, запустіння в серцях,  
Де квітли сади - попелища і прах ...

Переклад  
Лариса Пашко



Соло: 1. Круж - ля - є над сві - том за - ги - бе - лі тінь, і

Хор: 2. Ко - ли ми то - ну - ли в бе - зод - ні грі - ха, ко -

Дует: 3. Зем - ля ще про - дов - жу - є за - да - ний біг, по -

3

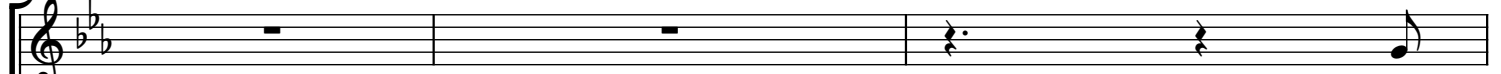


ні - би ос - тан - ні на - бли - зи - лись дні. Та ось спа - лах - ну - ла яс

ли вже змов - ка - ли хо - лод - ні ус - та - про - мін - ня Гол - го - фи і

ра вже по - ка - я - тись, дру - же, то - бі. А мо - же, сві - тан - ком, на

6



кра - во зо - ря, і весь не - бо - звід о - сві - ти - ла во - на. Дует: З'я -

нас до - сяг - ло, Зо - ре - ю Різ - д - вя - но - ю в не - бі зій - шло! Не

ран - ній зо - рі, по - ки - неш ти рап - том до - ро - ги зем - ні. Хор: Прий -



9



вив - ся Син Бо - жий, о, сла - ва Йо - му! Зій - шов Він до нас у грі -

кро - в'ю тва - ри - ни, а кро - в'ю Хрис - та об - ми - ті ми раз на - зав -

дїть всі, ско - рі - ше прий - дїть до Хрис - та, і сер - це від - дай - те у



12



хов - ну пїть - му, свя - тий і не - вин - ний страж - дав на хрес - ті, і

жди від грі - ха, і пта - хо - ю віль - но - ю сер - це ле - тить, і

ру - ки Ца - ря, ко - лі - на схи - лить і від - крий - те сер - ця. Про -



15



смер - тю пла - тив за спа - сін - ня у - сіх!

пїс - ня хва - лін - ня І - су - су зву - чить:

слав - те, про - слав - те, про - слав - те Твор - ця.

**Хор**

Сла - ва, сла - ва Йо - му! Хва -



19

ла! А - лі - лу - я! О - сан - на Хри - сту! І ан - ге - ли в не - бі, і на - ші сер - ця всю

23

сла - ву Йо - му від - да - ють без кін - ця. Свят, Свят, Аг - нець

30

*Дует:*

Бо - жий свят! Про - клят - тя роз - бив, бра - ми пек - ла здо - лав, спа -

35

1.2.

сін - ня то - бі, лю - бий бра - те, прид - бав. Аг - нець Бо - жий свят!

41

3.

2-й р. Хор

*Coda*

Аг - нець Бо - жий свят! Про - / Аг - нець Бо - жий свят!