

Ты объемишь меня

186



Ты объ - ем - лешь ме - ня ____ по - за - ди, впе - ре - ди, ____ по - ла -



га - ешь на мне ру - ку. ____ Ку - да б я ни шёл, лик Твой



будет со мной, ____ не ук - ро - юсь я от Ду - ха. ____ Взой -



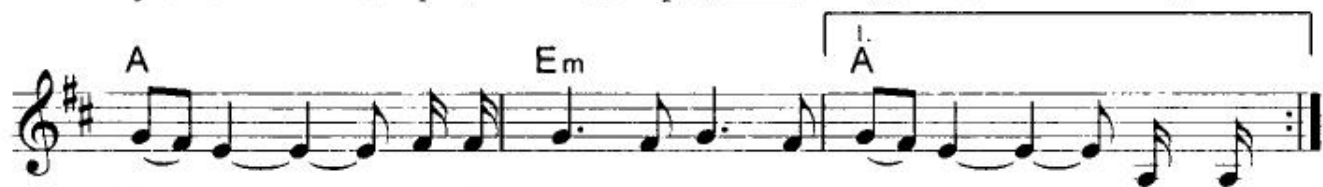
ду ли я на не - бо, Ты там, ____ Гос - подь. ____ Сой -



ду ли в пре - ис - под - ню, Ты там, ____ Гос - подь. ____ Под - ни -



мусь ли я на крыль - ях за - ри, ____ да - же там ве - дом То -



бо - ю, ____ лю - бя - щей Тво - ей ру - ко - ю. ____ Ты объ -



ко - ю. ____ Ты объ - ем - лешь ме - ня. ____ Ты объ - ем - лешь ме - ня.