

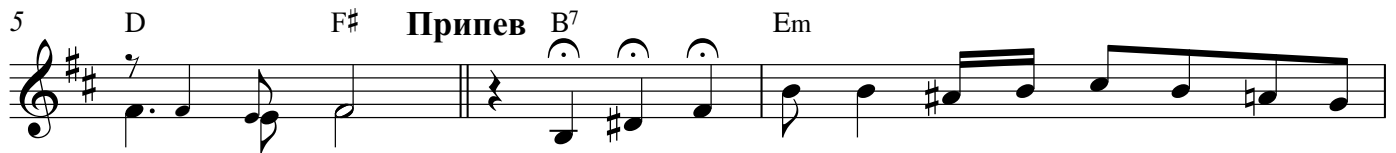
В спящем Вифлееме тишина

???

???



1. В спя-щем Виф-ле - е - ме ти - ши - на, Пас-ту - хи на по - ле
2. В стра - хе и сму - ще - нье пас - ту - хи си - дят Глаз открыть не сме - ют
3. И ког - да всё сти - хло в тем-но-те кру-гом, Пас-ту - хи встре - ти -
4. В яс - лях на со - ло - ме Царь ца-рей ле-жит, А Ма - ри - я с неж - но -



- у кос - тра... Но вдруг всё не - бо о - за - ри - лось, сон - мы
и мол - чат. А в не - бе ан - гель - ски - е хо - ры о рож -
лись с Хрис-том. Ско-рей к пе - ще - ре по - спе - ши - ли, где И -
стью гля - дит. Ро - дил - ся нам на зем - лю Ис - ку - пи - тель
- 5. Не - бо о - за - ри - лось, сон - мы**



- ан - ге - лов я - ви - лись и хва - ле - нье Бо - гу воз - нес -
де - ни - и Хрис - то - вом сли - ко - ва - ньем Гос - по - ду по -
о - си - фа с Ма - ри - ей и Мла - ден - ца крот - ко - го на -
всех на - ро - дов При - ми - ри - тель мир, спа - се - ни - е при -
ан - ге - лов я - ви - лись и хва - ле - нье Бо - гу воз - нес -



- ли не - бо о - за - ри - лось, сон - мы
ют в не - бе ан - гель - ски - е хо - ры
шли Ско - рей к пе - ще - ре по - спе - ши - ли
нес. Ро - дил - ся Ис - ку - пи - тель всех на -
ли. В не - бе ан - гель - ски - е хо - ры



- ан - ге - лов я - ви - лись и хва - лень - е Бо - гу воз - нес - ли.
о рож - де - ни - и Хрис - то - вом гим - ны Гос - по - ду по - ют.
где И - о - си - фа с Ма - ри - ей и Мла - ден - ца там на - шли.
ро - дов При - ми - ри - тель и спа - се - нье греш - ни - кам при - нёс.
о рож - де - ни и Хрис - то - вом гим - ны Гос - по - ду по - ют.