

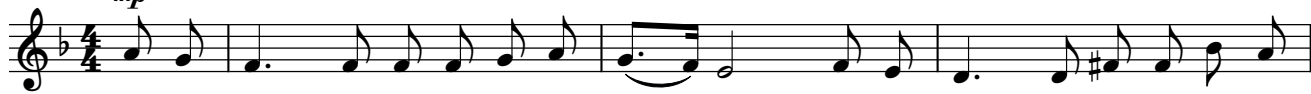
# Ніч долини вкрила предковічні

Я іду за звездой

переклав Яцюк Вадим

П.Бальжик  
Обр. М.Ткаченко

**Con anima**  
*tr*



1. Ніч до - ли - ни вкри-ла пред-ко - віч - ні, Ви-фли - ем о - дяг ві - сон ніч -



5 ний... нічця ста - ла за пред-мет про - ві - щень, для про - ро - ків Бо-жих з да-вни - ни. В ніч о -



10 цю ро - ди - вся Цар Ме - сі - я, щоб про це весь грі - шний люд ді -



13 знавсь, не - бе - са вро-чи - сто і кра - си - во, о - зо - ри - ла враз зо-ря но -



17 **Приспів**  
ва. Я за зір - ко - ю йду Ви-фле - ем - сько - ю, це є - ди - ний пра-вди - вий мар -  
я і - ду за зір - ко - ю



21 шрут. Щи - рим сер - цем з ду - мка - ми при - ем - ни - ми, я до



24 *mf*

я - сел спря - мо - ву ю путь. 2. До - вго - жда - ний Син, По - рад - ник ди - вний, Світ - ло

*mf*

28

роз - піз - нав в кут - ку хлі - ва. (хлі - ва) А в ту по - ру но - ги всі схо -

31 Бо зі - рок ба - га - то в не - бі

ди ли, му - дре - ці - шу - ка - ли вір - ний шлях.

*mp*

35 ду - же, до Хрис - та ж ве - де ли - ше о - дна. *f*

(о - дна) Де не був на сві - ті ми - лий *f*

39 *Приспів*

дру - же, вка - же шлях лиш зір - ка про - вод - на. Я за зір - ко - ю йду Ви - фле -

я і - ду за

43

ем - сько - ю,  
це е - ди - ний пра - вди - вий мар - шрут. Щи - рим  
зір - ко - ю

46

сер - цем з ду - мка - ми при - єм - ни - ми, я до я - сел спря - мо - ву - ю

49

путь. 3. Я Зо - ря, Я ра - ніш - ня Зір - ни - ця, так ка - зав Ме - сі - я — Не - мо - вля. (ка - зав) По - спі -

55

шу Спа - си - те - лю вкло - ни - тись, По - ки дім мій рід - ний — то Зе -

58

мля. Та що - дня у не - бо зво - джу по - гляд, хоч не вид - но

Хоч не вид - но то - ї вже зо -

62 *ri.* *f*

вже зо - рі. Грі - є сер - це про - мінь пе - ре - мо - ги, Бо Гол -

зір - ко - ю Ви - фле - ем - сько - ю, це є

65 *Приспів*

го - фи Сон - це ще го - рить! Я за зір - ко - ю йду Ви - фле - ем - сько - ю, це є

я і - ду за зір - ко - ю

69 ди - ний пра - вди - вий мар - шрут. (мар - шрут) з ду - мка - ми при -

ди - ний пра - вди - вий мар - шрут. Щи - рим сер - цем з ду - мка - ми при -

72 ем - ни - ми, я до я - сел спря - мо - ву - ю путь.

ем - ни - ми, я до я - сел спря - мо - ву - ю путь.