

# Ти життя направляєш моє

Юлія Філончук

Для чоловічого хору

Павло Цуман

**Espressivo**

*mp*

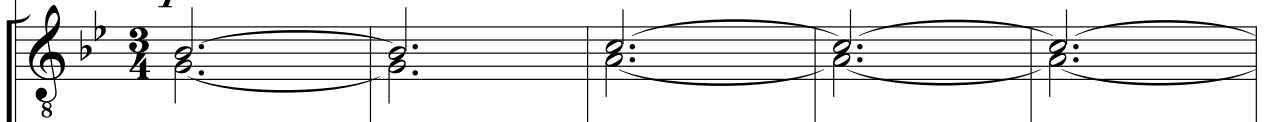
Соліст



1. Ти жит - тя на - прав - ля - еш мо - є, тож на сер - ці і  
2. Світ за - стиг від стра - ху і трем - тить, — не - ві - до - мість лю -  
3. Ти жит - тя на - прав - ля - еш мо - є, роз - чи - ни - лись стра -

*p*

Тенори 1,2



МММ...

Баси 1,2



*p*

6

*mp*

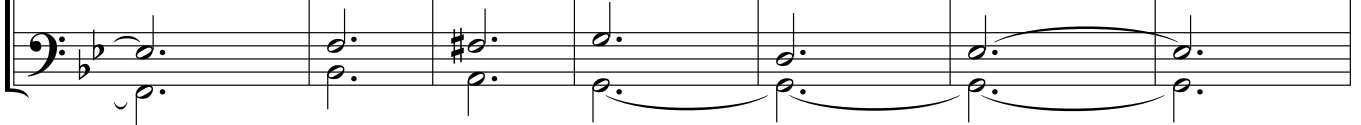


лег - ко, й спо - кій - но. Де ще міс - це на - дій - ні - ше є, — під ру -  
дей до - гри - за - є. Мир сер - де - чний да - ру - єш лиш Ти, у То -  
ху гріз - ні ті - ні. Мов ди - тя, йду спо - кій - но впе - ред, — бо ме -

Т.



В.



Приспів:

13



ко - ю Тво - є - ю йду смі - ло.  
бі лиш, на - ді - я на кра - ще.  
ні Ти спри - я - єш по - стій - но.

*mf*

Т.



*mf*

В.



Роз - ді - ля - ла нас даль у Все - сві - ті

20

T. *tr*

В. *tr*

— світ - ло - вих сот - ні ти - сяч літ, Та, прой - шов-ши зем - но - ю

27

T.

В.

стеж - ко - ю, Ти близь - ким став си - нам Зем - лі. Тож в нев - да - чях гір -

34

T. *f*

В. *f*

ких і в звер-шен-нях, до - ві - ря - юсь, Хрис - те, То - бі!